



รายละเอียดการเดินทาง

โครงการนวัตกรรมด้านพลังงาน และเทคโนโลยีสารสนเทศสร้างสังคม 5.0

(สังคมอัจฉริยะที่เชื่อมต่อกัน) ณ ประเทศญี่ปุ่น

เดินทางวันที่ 15 – 19 ตุลาคม 2562

วัตถุประสงค์

1. เพื่อให้บุคลากรได้เพิ่มพูนความรู้ ความเข้าใจเกี่ยวกับการจัดการด้านพลังงาน และสิ่งแวดล้อม
2. เพื่อเรียนรู้ระบบการแก้ปัญหาเพื่อช่วยสร้างสังคม 5.0 (สังคมอัจฉริยะที่เชื่อมต่อกัน)
3. เพื่อให้ทราบถึงแนวทางการควบคุม Cyber-Physical System (CPS) / IoT ในหลากหลายสาขาอุตสาหกรรม และธุรกิจบริการ
4. เพื่อเรียนรู้แนวทางการแก้ไขปัญหาด้านพลังงานในภาคอุตสาหกรรม และการปรับปรุงกระบวนการผลิตด้วยเทคโนโลยีสมัยใหม่

สถานที่จัดงาน

1. CEATEC 2019 (Combined Exhibition of Advanced Technologies)

งานนิทรรศการแสดงผลนวัตกรรมใหม่ล่าสุดจากทั้งในประเทศและต่างประเทศที่มีขนาดใหญ่ที่สุดในญี่ปุ่น CEATEC จัดขึ้นครั้งแรกในปี 2000 โดยจะจัดแสดงในช่วงเดือนตุลาคมของทุกปี ณ ศูนย์ประชุมนานาชาติมาคุฮาริเมสเส (Makuhari Messe International Convention Center) มีผู้เข้าร่วมกว่า 150,000 คน รวมทั้งชาวต่างชาติ โดยในปี 2019 จะจัดแสดงในธีม Connecting Society, Co-Creating the Future ซึ่งจะนำเสนอเกี่ยวกับ CPS / IoT เพื่อการสร้างโอกาสทางธุรกิจบนพื้นฐานของการสร้างสรรค์ที่เกี่ยวข้องกับอุตสาหกรรม และสาขาที่ต่าง ๆ เพื่อการพัฒนาทางเศรษฐกิจให้ดียิ่งขึ้น ด้วยการนำเทคโนโลยีล้ำสมัยมาจัดแสดงในงาน โดยมีเป้าหมายสูงสุดคือสังคมแห่งอนาคต หรือสังคม 5.0 ที่ใช้ประโยชน์จากเทคโนโลยีขั้นสูง เช่น CPS / IoT และ AI

CEATEC
JAPAN
— CPS/IOT EXHIBITION —



ที่มา : https://www.ceatec.com/2019/download/en/CEATEC_2019_exhibition_guide_A4_en.pdf.php

2. Yokohama Smart City Project

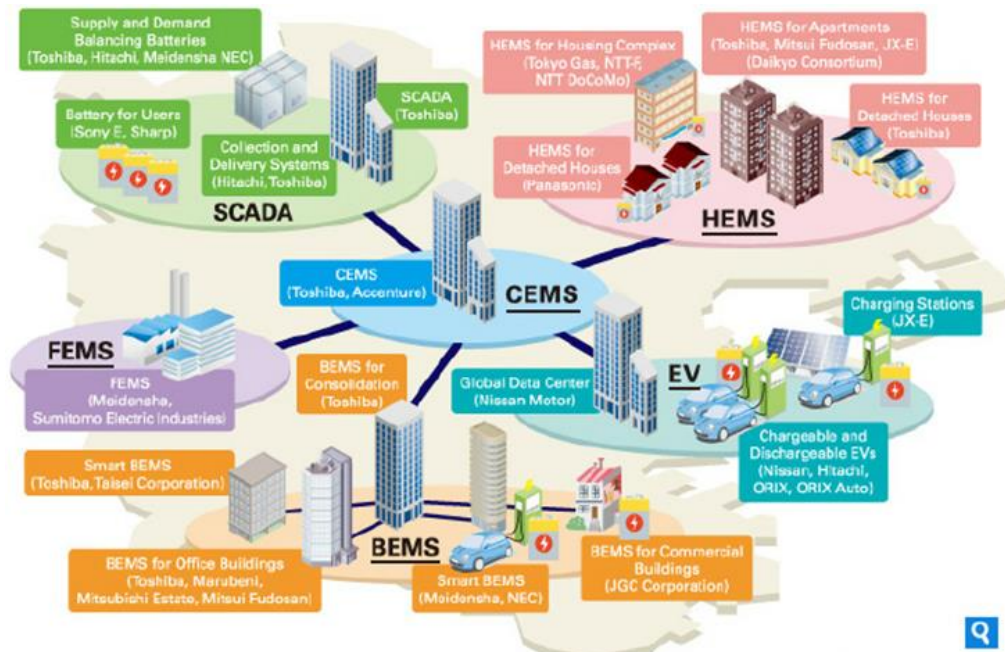
เป็นโครงการความร่วมมือระหว่างหน่วยงานภาครัฐ และเอกชน ในการพัฒนาเมืองไปสู่เมืองที่เป็นมิตรกับสิ่งแวดล้อม โดยการติดตั้งระบบการรายงานผลการใช้พลังงานในอาคารของเอกชน เช่น Hitachi Toshiba NEC ORIX Nissan Tokyo gas DoCoMo และ Mitsubishi รวมทั้ง อาคารบ้านเรือนของประชาชน รวมทั้งสนับสนุนให้ประชาชนใช้พลังงานแสงอาทิตย์และรถยนต์ไฟฟ้า เป็นต้นโดยรัฐบาลกลางของประเทศญี่ปุ่นจะให้การสนับสนุนเมืองที่จะพัฒนาเป็นเมือง Smart City ซึ่งเมืองโยโกฮาม่าได้รับการคัดเลือก และจะสนับสนุนเงินลงทุน 2 ใน 3 ของการลงทุนทั้งหมดในการติดตั้งระบบการรายงานข้อมูลการใช้พลังงานซึ่งเป็นเงินให้เปล่า มีระยะเวลาตั้งแต่ปี ค.ศ. 2010 - 2014 มีระบบต่างๆ ประกอบด้วย

CEMS - Central Energy Management System คือระบบการรายงานข้อมูลการใช้พลังงานรวมทั้งเมือง

HEMS - Home Energy Management System คือระบบการรายงานข้อมูลการใช้พลังงานภาคครัวเรือน

FEMS - Factory Energy Management System คือระบบการรายงานข้อมูลการใช้พลังงานในโรงงานอุตสาหกรรม

BEMS - Building Energy Management System คือระบบการรายงานข้อมูลการใช้พลังงานภาคอาคาร



3. Nissan Monodzukuri Research Center (Yokohama)

เรียนรู้กรณีศึกษาด้านการพัฒนาบุคลากรจากศูนย์ฝึกอบรมของ Nissan Monodzukuri Research Center ซึ่งคำว่า Monodzukuri (โมโนซึกุริ) ในญี่ปุ่นนั้นใช้กันแพร่หลาย โดยมีความหมายถึง คำศัพท์ 2 คำ คือ คำว่า Mono (ของ) และ Dzukuri (ทำ ผลิต) เป็นกิจกรรมการผลิตที่มีจากฝีมือของช่างผู้ชำนาญโดยใช้เทคนิคตามประเพณีจนถึงการใช้เครื่องจักรอัตโนมัติ ไม่เพียงเท่านั้นส่วนใหญ่ยังรวมถึงกิจกรรมที่ทำอะไรบางอย่างที่ใช้มือคนทำหรือหมายถึง เทคนิค ทักษะ ความรู้ดังกล่าวนี้อีกด้วย



เงื่อนไขการชำระเงิน

- กรุณายืนยันการเดินทางล่วงหน้า 25 วัน และชำระเงินภายในวันที่ 1 กันยายน 2562 กรณีไม่เป็นไปตามกำหนดสมาคมฯ ขออนุญาตยกเลิกการจองของท่านโดยมีแจ้งให้ทราบล่วงหน้า

การยกเลิกและการเปลี่ยนแปลง

- หากมีการยกเลิกจะต้องแจ้งทางสมาคมฯ ก่อนเดินทางอย่างน้อย 30 วัน ทำการ หรือก่อนหน้านั้น
- หากเป็นช่วงเทศกาลหรือวันหยุดต่อเนื่อง ต้องแจ้งยกเลิกก่อนเดินทางอย่างน้อย 30 วันทำการหรือก่อนหน้านั้น
- หากยกเลิกก่อนออกเดินทางน้อยกว่าวันดังกล่าวทางสมาคมฯ ขอสงวนสิทธิ์ในการหักเงินทั้งหมด หรือ บางส่วนตามที่เกิดค่าใช้จ่ายขึ้นจริง เนื่องจากทางสมาคมฯ มีค่าใช้จ่ายที่ได้ชำระล่วงหน้าไปแล้ว
- กรุ๊ปที่เดินทางช่วงวันหยุด ฤดูท่องเที่ยว เทศกาลสำคัญ จะไม่มีการคืนค่าทัวร์ทั้งหมด หากไม่ได้ปฏิบัติตามเงื่อนไขต่างๆ ที่ได้ระบุไว้

คำแนะนำและข้อควรระวังในการเดินทาง

- ทุกประเทศมีมิฉาชีพ โดยเฉพาะแหล่งท่องเที่ยวสำคัญ ผู้เดินทางควรมีความระมัดระวังตัวเองอยู่เสมอระหว่างการเดินทางท่องเที่ยว จากเหตุร้ายต่าง ๆ
- ผู้เดินทางควรเก็บหนังสือเดินทาง และ ทรัพย์สินมีค่าไว้ในที่ปลอดภัย โดยหมั่นตรวจสอบดูอยู่เสมอ ตลอดระยะเวลาการเดินทาง ตลอดจนระมัดระวังต่อการสูญหาย หรือ ถูกขโมยจากผู้ไม่หวังดี
- อุบัติเหตุเป็นสิ่งที่ไม่ทราบล่วงหน้า และสามารถเกิดขึ้นได้ทุกวินาทีระหว่างการเดินทางท่องเที่ยว ผู้เดินทางควรใส่ใจต่อค่าเตือนของไกด์ หัวหน้าทัวร์ ท่องเที่ยวอย่างระมัดระวัง และไม่ประมาท
- การเลือกซื้อสินค้าระหว่างการเดินทาง ผู้เดินทางควรใช้วิจารณญาณในการพิจารณาเลือกซื้อสินค้า จากคุณภาพ ราคา และความพึงพอใจอย่างถี่ถ้วน สินค้าในทุกประเทศมีทั้งที่มีคุณภาพดี ปานกลาง หรือ คุณภาพต่ำ แตกต่างกันไป สิทธิ์ในการจะซื้อหรือไม่ซื้อเป็นของผู้เดินทาง
- ผู้เดินทางควรจดบันทึกเบอร์โทรของมัคคุเทศก์ หัวหน้าทัวร์ หรือ ผู้ร่วมเดินทางท่านอื่น เผื่อกรณีมีเหตุฉุกเฉินจะสามารถติดต่อกันได้
- ผู้เดินทางควรเลือกซื้อประกันภัยการเดินทางเพิ่มเติม เพื่อการคุ้มครองในแง่มุมต่าง ๆ ได้อย่างครอบคลุมและเหมาะสมหากเกิดกรณีฉุกเฉิน

ติดต่อสอบถามข้อมูลได้ที่

คุณทัศนีย์วรรณ รัตนธัญกุล

ศูนย์บริการให้คำปรึกษา

สมาคมส่งเสริมเทคโนโลยี (ไทย-ญี่ปุ่น)

E-mail: thassaneewan@tpa.or.th Tel. 02-7173000 ต่อ 635

คุณณัฐพิชา โพธิ์นวล

ศูนย์บริการให้คำปรึกษา

สมาคมส่งเสริมเทคโนโลยี (ไทย-ญี่ปุ่น)

E-mail: nutphicha@tpa.or.th Tel. 02-7173000 ต่อ 760