



สมาคมส่งเสริมเทคโนโลยี (ไทย-ญี่ปุ่น)



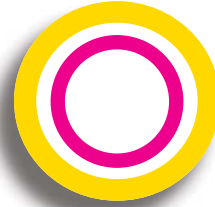
Traffy Fondue

แอปพลิเคชันแจ้งและจัดการสิ่งผิดปกติในโรงงาน หลักสูตรเชิงปฏิบัติการ

วันพุธที่ 21 เมษายน 2564

ห้องสัมมนา 3C สมาคมส่งเสริมเทคโนโลยี (ไทย-ญี่ปุ่น) ช.พัฒนาการ 18

เวลา 09.00-16.30 น. (ลงทะเบียนเวลา 08.00 น.)



Traffy Fondue เป็น Mobile Application ทำขึ้น สำหรับสื่อสารเรื่องปัญหาสภาพแวดล้อมต่างๆ ระหว่างบุคลากรและหน่วยงานที่รับผิดชอบผ่านบัญชี LINE Official Account โดยทุกคนสามารถแจ้งปัญหาที่พบ เช่น ปัญหาความสะอาด, ทางเดิน, ระบบปรับอากาศ, ระบบประปา, ระบบจราจร, วัสดุขรุขระและติดตามสถานะการดำเนินการแก้ไขปัญหาของหน่วยงานที่รับผิดชอบได้ โดยหน่วยงานจะได้รับแจ้งรายงาน ปัญหาที่มีข้อมูลเพียงพอต่อการดำเนินการ เช่น ภาพถ่าย, ตำแหน่งบนแผนที่ และสามารถให้ข้อมูลสถานะการแก้ไขปัญหาแก่บุคลากรได้ รวมทั้งสามารถดูข้อมูลสถิติ ภาพรวมสถานะของการทำงานและวิเคราะห์เชิงลึกในการแก้ไขปัญหา เพื่อนำไปใช้วางแผนปฏิบัติงานในอนาคต

ซึ่งหลักสูตรในการอบรมครั้งนี้ จัดขึ้นสำหรับหน่วยงานที่มีความเฉพาะเจาะจงมากยิ่งขึ้น เช่น ตึก อาคาร สำนักงาน โรงงาน นิคมอุตสาหกรรม หมู่บ้านจัดสรร คอนโด หอพัก เป็นต้น เพื่อขยายกลุ่มเป้าหมายผู้ใช้งานในภาคเอกชนให้สามารถนำระบบ Traffy Fondue มาใช้ในการสื่อสารเรื่องปัญหาต่างๆ ที่เกิดขึ้นภายในสถานที่ที่อยู่ในความรับผิดชอบของหน่วยงานและจัดการแก้ไขได้อย่างทันที่ ร

สิ่งที่คุณจะได้รับ

- * ทำความรู้จักระบบ ฟังก์ชันต่างๆ และวิธีการใช้งาน Traffy Fondue
- * สามารถนำความรู้และประสบการณ์จากการฝึกอบรมไปใช้บริหารจัดการงานแก้ไขปัญหาภายในตึก อาคาร สำนักงาน โรงงาน ฯลฯ ผ่านระบบ Traffy Fondue ได้อย่างเต็มรูปแบบ



สำรองที่นั่งได้ที่ www.tpif.or.th
หรือสอบถามรายละเอียดเพิ่มเติม โทร. 02-7173000-29
ต่อ 81 Call Center, ต่อ 563 รภักธยา, ต่อ 751 อังค์วร
e-mail : et@tpa.or.th, raphatthaya@tpa.or.th, ungwara@tpa.or.th



หัวข้อการอบรมเชิงปฏิบัติการ

- ★ การติดตั้งแอปพลิเคชัน Traffy Fondue
- ★ การสร้างหน่วยงานของตนเองผ่านแอปพลิเคชัน Traffy Fondue
- ★ การสร้าง QR CODE สำหรับการเข้าถึงระบบการแจ้งปัญหาและข้อร้องเรียนต่างๆ
- ★ การใช้ฟังก์ชันต่างๆ สำหรับเจ้าหน้าที่ที่เกี่ยวข้อง เช่น การเพิ่มเจ้าหน้าที่เข้ามาดูแลและรับผิดชอบระบบและติดตามปัญหา
- ★ การอัปเดตสถานะการดำเนินการแก้ปัญหา เช่น กำลังดำเนินการ, แก้ไขเสร็จสิ้นแล้ว ฯลฯ เพื่อแจ้งความคืบหน้าของการดำเนินงาน
- ★ วิธีการสอบถามรายละเอียดเพิ่มเติมจากผู้แจ้งปัญหา
- ★ การเข้าดูรายงานสถิติและการวิเคราะห์การดำเนินงานแก้ไขปัญหา เพื่อเป็นข้อมูลในการวางแผนปฏิบัติงานในอนาคต

ผู้ที่ควรเข้าอบรม

- ผู้รับผิดชอบและผู้บริหารที่ดูแลเรื่องร้องเรียน และสภาพแวดล้อม/ความปลอดภัยภายในองค์กร
- ผู้ปฏิบัติงานที่ลงพื้นที่ตรวจสอบ แก้ไขปัญหา และการซ่อมบำรุงต่างๆ



วิทยากร

★ ดร.วสันต์ ภัทรอาคม

หัวหน้าทีมวิจัยระบบขนส่งและจราจรอัจฉริยะ

ศูนย์เทคโนโลยีอิเล็กทรอนิกส์และคอมพิวเตอร์แห่งชาติ (NECTEC)

สำนักงานพัฒนาวิทยาศาสตร์และเทคโนโลยีแห่งชาติ

★ ทีมผู้ช่วยวิทยากร

สิ่งที่ต้องเตรียม!!!

- โทรศัพท์มือถือหรือสมาร์ทโฟนที่สามารถเชื่อมต่อ Internet และติดตั้งแอปพลิเคชันเพิ่มเติมได้
- มีการสมัครบัญชีและใช้งานแอปพลิเคชัน LINE, Facebook, Gmail

อัตราค่าลงทะเบียน

สมาชิก, ราชการ 1,000+70 (VAT 7%) = 1,070 บาท
 บุคคลทั่วไป 1,500+105 (Vat 7%) = 1,605 บาท

พิเศษ...สมัคร 3 ท่าน ชำระเพียง 2 ท่าน

วิธีการสมัคร

1. สำรองที่นั่งได้ที่ www.tpif.or.th หรือสอบถามรายละเอียดเพิ่มเติม โทร. 02-7173000-29 ต่อ 81 Call Center, ต่อ 563 รักษายา, ต่อ 751 อังคิรวา e-mail : et@tpa.or.th, raphatthaya@tpa.or.th, ungwara@tpa.or.th
2. ชำระค่าลงทะเบียนโดย เงินสด หรือ เช็คธนาคาร สั่งจ่ายในนาม “สมาคมส่งเสริมเทคโนโลยี (ไทย-ญี่ปุ่น)” หรือ “Technology Promotion Association (Thailand-Japan)” หรือ โอนเงินผ่านบัญชีออมทรัพย์

- ธนาคารไทยพาณิชย์ สาขาเอ็มควอเทียร์ เลขที่ 009-2-23325-3
- ธนาคารกรุงไทย สาขาพัฒนาการ เลขที่ 064-1-11613-6
- ธนาคารกรุงเทพ สาขาสุขุมวิท 43 เลขที่ 172-0-23923-3

เลขประจำตัวผู้เสียภาษีอากร 099300132246