

# การใช้โปรแกรมสำเร็จจัดทำประวัติและค่าใช้จ่ายระบบบำรุงรักษา



KPI's Maintenance by Computer Program

หลักสูตรนี้เหมาะสำหรับ: การบันทึกประวัติการบำรุงรักษา ค่าใช้จ่าย รายงาน OEE และงบประมาณการซ่อมบำรุง

วันที่จัด รุ่น 39 : วันพฤหัสบดีที่ 27 พฤษภาคม 2564

สมาชิก 3,500 + 245 (VAT 7%) = 3,745 บาท

เวลา 09:00 – 16:30 น. (ลงทะเบียนเวลา 08.00 น.) รับจำนวน 15 ท่าน

(สมาชิก ส.ส.ท., นักศึกษาปริญญาตรี, หน่วยงานราชการ, รัฐวิสาหกิจ)

สถานที่ ห้องสัมมนา สมาคมส่งเสริมเทคโนโลยี (ไทย-ญี่ปุ่น) ซอยพัฒนาการ 18

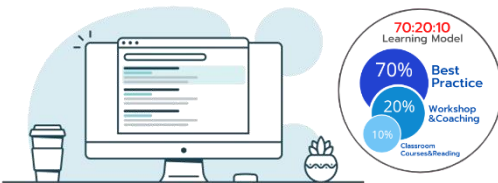
บุคคลทั่วไป 4,000 + 280 (VAT 7%) = 4,280 บาท

สิ่งจำเป็นอย่างยิ่งของระบบซ่อมบำรุงที่ขาดไม่ได้คือ “ประวัติ การซ่อมและค่าใช้จ่าย งบประมาณซ่อมบำรุง” เพื่อที่จะใช้ติดตามผล วิเคราะห์หาจุดอ่อนจุดแข็งที่จะปรับปรุงแก้ไขให้บรรลุตามเป้าหมาย หรือใช้เป็นสถิติข้อมูลสำหรับวางแผนต่อไป โดยใช้โปรแกรมสำเร็จ บันทึกค้นหาและรายงานผล โปรแกรมที่ใช้ในการสัมมนานี้เป็น โปรแกรมพื้นฐาน Microsoft Office Access ใช้งานง่าย สะดวก รวดเร็ว เป็นโปรแกรมที่ถูกพัฒนาโดยผู้เชี่ยวชาญระบบบำรุงรักษา ที่เข้าใจความต้องการของฝ่ายบำรุงรักษา

โปรแกรมนี้มีความเป็นมิตรกับผู้ใช้งาน ตั้งแต่การสร้างข้อมูล บันทึกสาเหตุการหยุดเครื่องจักรที่สามารถประเมินประสิทธิภาพ การ Breakdown ความพร้อมเดินเครื่อง การใช้งานเครื่อง MTBF MTTR และประวัติการซ่อม เปลี่ยนอะไหล่ ค่าใช้จ่าย ต้นทุนค่าซ่อมต่อหน่วย ผลิตภัณฑ์ แสดงตัวอย่างและลงมือปฏิบัติ พร้อมใช้งานได้ทันที

### สิ่งที่ได้รับหลังอบรมและสัมมนา

- โปรแกรม KPI's Maintenance ท่านละ 1 ชุด ไม่จำกัด User
- ความรู้ ความเข้าใจการวัดประเมินระบบซ่อมบำรุง



ผู้เข้ารับการอบรมทุกท่าน

รับโปรแกรมสำเร็จ KPI's Maintenance ฟรี

### วิธีการอบรมและสัมมนา

บรรยาย พร้อมภาคปฏิบัติด้วยคอมพิวเตอร์

### คุณสมบัติผู้เข้าอบรมและสัมมนา

- ผู้จัดการบำรุงรักษาวิศวกร ช่างเทคนิค ช่างบำรุงรักษาที่มีความสามารถใช้คอมพิวเตอร์พื้นฐานได้



### หัวข้อการอบรมและสัมมนา

- เทคนิคการจัดทำทะเบียนเครื่องจักร
  - o การแบ่งสาย กลุ่ม การผลิต
  - o การแบ่งผังงาน ประเภทงานซ่อม หน่วยงาน
- การแบ่งประเภทงานบำรุงรักษา
  - o การแบ่งประเภทค่าใช้จ่ายงานบำรุงรักษา
- ขั้นตอนการจัดทำประวัติและรายงานการวัดผลระบบซ่อม
- การใช้โปรแกรมบันทึกข้อมูลสาเหตุการหยุดเครื่องจักร
  - o ประวัติการซ่อมบำรุง วัสดุอะไหล่และอุปกรณ์
  - o ค่าใช้จ่ายการซ่อมบำรุง เพื่อจัดทำงบประมาณและการประมาณราคา
- รายงานประสิทธิภาพระบบ
  - o ความพร้อมเดินเครื่องจักร (MAF: Machine Availability Factor)
  - o ประสิทธิภาพการเดินเครื่องจักร (RF: Run Factor)
  - o การหยุดเครื่องจักรฉุกเฉิน (BD: Breakdown)
  - o เวลาเฉลี่ยอายุเครื่องจักร ชดช้อง เสียต่อครั้ง (MTBF: Mean Time Between failures)
  - o เฉลี่ยเวลาซ่อมต่อครั้ง (MTTR: Mean Time to Repair)
- รายงานและกราฟเส้นประสิทธิภาพเครื่องจักร ประวัติการบำรุงรักษาและค่าใช้จ่ายเพื่อจัดทำงบประมาณ การประมาณราคา
  - o ประเภทรายงาน แบ่งเป็น รายวัน รายเดือน รายเครื่องจักร กลุ่มเครื่องจักร หน่วยงาน ฝ่าย/แผนก ประเภทงาน

### วิทยากร

คุณวินัย เวชวิทยาช้าง

วิทยากร ที่ปรึกษา วางระบบบำรุงรักษา TPM และ PM

บริษัทชั้นนำหลายแห่ง

ประสบการณ์ทำงานบริษัท ปูนซิเมนต์ไทย (ท่าหลวง) จำกัด

### หลักสูตรที่แนะนำเพื่อต่อยอดการเรียนรู้

- ☆ การใช้โปรแกรมสำเร็จบริหารระบบวัสดุอะไหล่สำหรับงานซ่อมและบำรุงรักษา
- ☆ การใช้โปรแกรมสำเร็จวางแผนบำรุงรักษาเชิงป้องกัน
- ☆ เทคนิคการทำรายงานการบำรุงรักษาด้วยสมาร์ตโฟน (ภาคปฏิบัติ)