



กรณีศึกษา : การผลิตด้วยการใช้ระบบแบบลีน (Online)
Manufacturing Case Study with lean System Implementation (Online)



วันที่จัด วันอังคารที่ 11 พฤษภาคม 2564

เวลา 09:00 – 16:30 น.

รับจำนวน 15 ท่าน



สมาชิก 2,500 + 175 (VAT 7%) = 2,675 บาท

(สมาชิก ส.ส.ท., นักศึกษาปริญญาตรี, หน่วยงานราชการ, รัฐวิสาหกิจ)

บุคคลทั่วไป 2,800 + 196 (VAT 7%) = 2,996 บาท

วิกฤตโควิด-19 ทำให้ธุรกิจจำนวนมากทั้งภาคการผลิตและการบริการได้รับผลกระทบหนักที่สุดในรอบร้อยปี หลายธุรกิจต้องปิดกิจการหรือเลิกจ้างพนักงาน ธุรกิจที่ยังอยู่รอดก็ยังคงเผชิญกับปัญหายอดขายลดลงอย่างมากและยังไม่รู้สถานการณ์จะยืดเยื้อนานขนาดไหนด้วยเหตุนี้การปรับกลยุทธ์การทำธุรกิจเพื่อเพิ่ม Productivity ลดต้นทุนและค่าใช้จ่ายอย่างรวดเร็วจึงมีความจำเป็นที่สุด

สิ่งที่ได้รับหลังอบรมและสัมมนา

1. เข้าใจวิธีการนำระบบการผลิตแบบลีนไปใช้บริหารธุรกิจ
2. เข้าใจเคล็ดลับความสำเร็จขององค์กรแบบลีนเพื่อนำไปปรับใช้กับธุรกิจของตนเองได้

คุณสมบัติผู้เข้าอบรมและสัมมนา

ผู้บริหาร เจ้าของธุรกิจ พนักงาน
 ธุรกิจผลิต บริการ สำนักงาน โลจิสติกส์ ทุกประเภท

อบรมผ่านโปรแกรม Zoom



- * เป็นโปรแกรมที่ง่ายต่อการใช้งาน และไม่ซับซ้อน ซึ่ง ส.ส.ท. จะจัดส่งวิธีการเข้าร่วมอบรมให้ล่วงหน้า เมื่อท่านสำรองที่นั่งและชำระค่าอบรม
- * ในวันอบรม ส.ส.ท. จะจัดส่ง ID และ Password เพื่อ Sing In เข้าห้องอบรมให้ล่วงหน้า 30 นาที

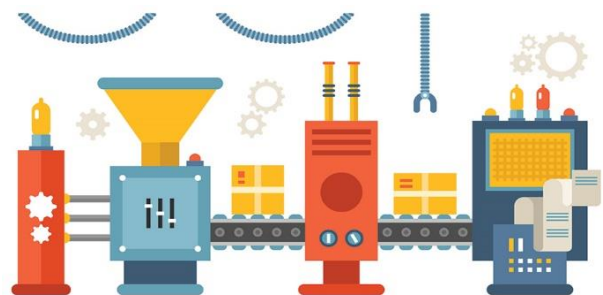
หัวข้อการอบรมและสัมมนา

- ทำไมทุกองค์กรต้องทำธุรกิจแบบลีน
- ทำน้อยได้ผลลัพธ์มาก ทำอย่างไรได้บ้าง
- ค้นหาความสูญเปล่าในธุรกิจคือคุณแจ่มสู่การสร้างผลลัพธ์
- เครื่องมือลีนต่างๆ เพื่อปรับปรุงผลลัพธ์
- ตัวชี้วัดความเป็นลีนขององค์กร
- เคล็ดลับสู่ความสำเร็จและบทบาทต่างๆ ในการนำระบบลีนมาใช้ในองค์กร
- กรณีศึกษา องค์กรภาคการผลิตและบริการที่ทำธุรกิจแบบลีนและสร้างผลลัพธ์ได้ดีเยี่ยม

วิทยากร

คุณพรเทพ เหลือทรัพย์สุข

ที่ปรึกษาด้านการปรับปรุงงานและเพิ่มผลผลิตด้วย Lean Six Sigma
 กรรมการตัดสินรางวัล Thailand Lean Award
 กรรมการตัดสินรางวัล Thailand Kaizen Award



😊 หลักสูตรแนะนำที่ต่อยอดการเรียนรู้ 😊

1. ลีน-โคเซ็นสำหรับการปรับปรุงกระบวนการ
2. การสร้างธุรกิจใหม่และนวัตกรรมแบบลีน (Lean Game)
3. การมุ่งสู่กระบวนการแบบลีน เพื่อยกระดับสู่สากล
4. การสร้างวัฒนธรรมการทำงานในระบบลีน
5. โลจิสติกส์แบบลีน

