

การจัดสมดุลสายการผลิตเพื่อเพิ่มผลผลิต

Line Balancing for Productivity



วันที่จัด วันอังคารที่ 3 สิงหาคม 2564

สมาชิก 3,000 + 210 (VAT 7%) = 3,210 บาท

เวลา 09:00 – 16:30 น. (ลงทะเบียนเวลา 08.00 น.) รับประทานอาหาร 15 ท่าน

(สมาชิก ส.ส.ท., นักศึกษาปริญญาตรี, หน่วยงานราชการ, รัฐวิสาหกิจ)

สถานที่ ห้องสัมมนา สมาคมส่งเสริมเทคโนโลยี (ไทย-ญี่ปุ่น) ซอยพัฒนาการ 18

บุคคลทั่วไป 3,500 + 245 (VAT 7%) = 3,745 บาท

ปัญหาการผลิตไม่ทัน! กำลังการผลิตไม่เพียงพอ!
บ่อยครั้งที่พบว่า ในการจัดการปัญหาเหล่านี้
บุคลากรยังขาดแนวคิด ความเข้าใจ
ในการบังคับประเด็นที่เป็นสาเหตุสำคัญที่แท้จริง

การแก้ปัญหาเฉพาะหน้า อาทิ เพิ่มเวลาทำงาน เพิ่มพนักงาน และทรัพยากรต่างๆ หรือการปรับปรุงในจุดย่อยบางจุดที่อาจมีได้ส่งผลในภาพรวมเท่าไรนัก

ความเข้าใจที่สำคัญที่จะช่วยให้การบริหารการผลิตเป็นไปอย่างมีประสิทธิภาพยิ่งขึ้น ต่อการจัดการกับปัญหาดังกล่าว คือ ความสามารถในการวิเคราะห์และบ่งชี้ จุดที่เป็นประเด็นสำคัญต่อการปรับปรุงเพื่อเพิ่มขีดความสามารถในการผลิตในภาพรวมอย่างแท้จริงผ่านการวิเคราะห์และจัดการสมดุลการผลิต

สิ่งที่ได้รับหลังอบรมและสัมมนา

1. เข้าใจถึงแนวคิด/หลักการของการจัดสมดุลสายการผลิตเพื่อการผลิตเพิ่มผลผลิต
2. เข้าใจถึงวิธีการเก็บข้อมูล และเทคนิคที่เกี่ยวข้องในการศึกษาวิเคราะห์ และการปรับปรุงการจัดสมดุลสายการผลิต เพื่อเพิ่มผลผลิตอย่างเป็นระบบ

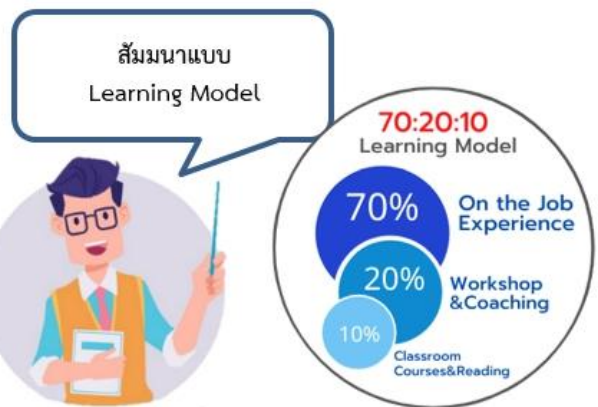
คุณสมบัติผู้เข้าอบรมและสัมมนา

หัวหน้างานชั้นต้น ผู้รับผิดชอบกิจกรรมการผลิต ผู้สนใจในการจัดการการผลิตเพื่อเพิ่มผลผลิต

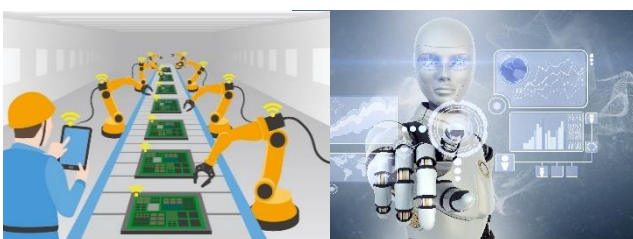
หัวข้อการอบรมและสัมมนา

แนวคิดการบริหารการผลิตเพื่อเพิ่มผลผลิตอย่างมีประสิทธิภาพ

- ทำไมต้องจัดสมดุลสายการผลิต
- หัวใจสำคัญของการจัดการสายการผลิตเพื่อเพิ่มผลผลิต
- ข้อมูลพื้นฐานในการจัดสมดุลสายการผลิต
- การศึกษาเวลามาตรฐานโดย “การวัดงาน” (Work Measurement)
- วิธีการ และขั้นตอนจัดสมดุลสายการผลิต
 - การวิเคราะห์และบ่งชี้จุดปรับปรุงเพื่อสมดุลสายการผลิต
 - เครื่องมือ/เทคนิคสำหรับกรวิเคราะห์
 - การปรับปรุงรูปแบบต่างๆ เพื่อสร้างสมดุลสายการผลิตเพื่อเพิ่มผลผลิต
 - การประเมินประสิทธิภาพสายการผลิต
- กรณีศึกษา



หลักสูตรนี้จะช่วยเพิ่มความรู้ในการวิเคราะห์, การจัดการ และเลือกใช้เครื่องมือช่วยอย่างเหมาะสม ในการจัดสมดุลการผลิต อันเป็นพื้นฐานที่สำคัญสำหรับนักจัดการการผลิต เพื่อนำไปสู่การเพิ่มผลผลิต (Productivity) และการเพิ่มขีดความสามารถให้กับการบริหารการผลิตอย่างแท้จริง



วิทยากร

คุณเกตพงศ์ ดำรงสุนทรชัย

วิศวกรที่ปรึกษา/วิทยากรอิสระ

ประสบการณ์การทำงาน

Asst. Manager of Customer Quality Engineer

บริษัท แมกเนคอมพ์ พีริซัน เทคโนโลยี จำกัด มหาชน