

เทคนิคการบริหาร สำหรับผู้จัดการห้องปฏิบัติการทดสอบและสอบเทียบ

Calibration Laboratory Management (Techniques for Executives Management)

วันที่จัด รุ่น 3 : วันเสาร์ที่ 11 - วันอาทิตย์ที่ 12 มิถุนายน 2565

สมาชิก : 6,500 + 455 (VAT 7%) = 6,955 บาท

เวลา 09:00 – 16:30 น. (ลงทะเบียนเวลา 08.00 น.) รับจำนวน 25 ท่าน

(สมาชิก ส.ส.ท., นักศึกษาปริญญาตรี, หน่วยงานราชการ, รัฐวิสาหกิจ)

สถานที่ ห้องสัมมนา สมาคมส่งเสริมเทคโนโลยี (ไทย-ญี่ปุ่น) ซอยพัฒนาการ 18

บุคคลทั่วไป : 7,000 + 490 (VAT 7%) = 7,490 บาท



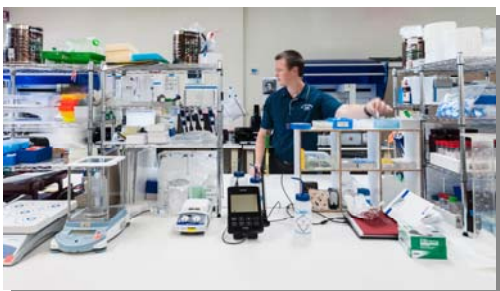
หลักสูตรนี้จัดขึ้นสำหรับผู้จัดการห้องปฏิบัติการทดสอบและสอบเทียบ หรือผู้จัดการห้องปฏิบัติการใหม่ที่เพิ่งเริ่มดำเนินกิจกรรมการทดสอบ และสอบเทียบ โดยเนื้อหาหลักสูตรจะอธิบายเกี่ยวกับวิธีบริหารจัดการงานของห้องปฏิบัติการทดสอบ และสอบเทียบหรืองานทางด้านมาตรวิทยาให้สอดคล้องกับระบบคุณภาพห้องปฏิบัติการสอบเทียบตามมาตรฐาน ISO/IEC 17025-2017 ซึ่งจะเน้นให้เห็นถึงยุทธศาสตร์และยุทธวิธี (Tactical) ในการดำเนินงาน อาทิ การสรรหาทรัพยากรเครื่องมือ บุคลากร การจัดการปริมาณงาน (Workload) การเจรจาต่อรองกับลูกค้า ผู้ใช้บริการ หรือผู้ตรวจประเมิน การบริหารความเสี่ยง ฯลฯ เพื่อเพิ่มประสิทธิภาพของห้องปฏิบัติการทดสอบ และสอบเทียบ สามารถตั้งคำถามได้อย่างถูกต้องในการประเมินสถานการณ์ต่างๆ ที่เกิดขึ้น และสามารถแยกแยะปัจจัยหรือรายละเอียดทางเทคนิคที่เกี่ยวข้องกับการบริหารจัดการห้องปฏิบัติการทดสอบและสอบเทียบ เพื่อแก้ไขปัญหาได้อย่างถูกต้อง

สิ่งที่คุณจะได้รับ เพื่อให้ผู้เข้าอบรม

1. มีความรู้และทักษะในการบริหารห้องปฏิบัติการอย่างมีประสิทธิภาพ
2. มีแนวทางการปรับปรุงห้องปฏิบัติการอย่างมีคุณภาพเป็นไปตามมาตรฐานสากล

คุณสมบัติผู้เข้าอบรมและสัมมนา

1. ผู้จัดการห้องปฏิบัติการสอบเทียบหรือเจ้าของธุรกิจ
2. เจ้าหน้าที่ห้องปฏิบัติการระดับหัวหน้างาน ควรมีประสบการณ์การทำงานไม่น้อยกว่า 5 ปี



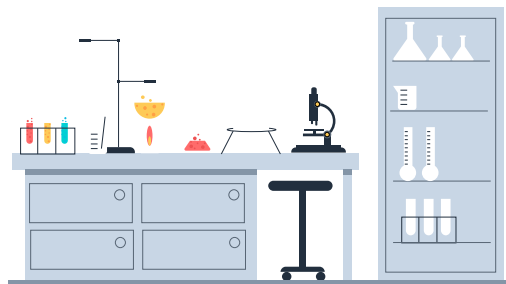
หัวข้อการอบรมและสัมมนา

วันแรก

- Introduction to Calibration Laboratory Management
- Establishing a standard laboratory
 - Overview and structure
 - Laboratory Accommodation and Operation
- Dealing with customers and other parties
- Workload and resources Management
- Cost and Revenue Management

วันที่สอง

- Selecting new Standard equipment and maintenance
- Standard equipment Utilization technique
- Laboratory Accreditation (ISO/IEC 17025-2017)
- Laboratory Personnel Management
- Question and Answer session



วิทยากร

1. **คุณสำเนาวัล ทงมัน**
(อดีต)ผู้อำนวยการฝ่ายบริหารพัสดุ ฝ่ายช่าง บริษัท การบินไทย จำกัด (มหาชน)
2. **คุณภาลณี ปราบภัยพาล**
ผู้จัดการแผนกสอบเทียบเครื่องมือวัดอุตสาหกรรม ฝ่ายบริการสอบเทียบและวิเคราะห์สิ่งแวดลอม สมาคมส่งเสริมเทคโนโลยี (ไทย-ญี่ปุ่น)