

# กลยุทธ์การจัดสมดุลสายการผลิตเพื่อเพิ่มผลิตภาพ

## Strategy for Balancing Production Line



วันที่จัด รุ่น 61 : วันจันทร์ที่ 2 – วันอังคารที่ 3 ธันวาคม 2562  
(เลื่อนจากเดิมวันที่ 7-8/10/62)

สมาชิก 5,700 + 399 (VAT 7%) = 6,099 บาท

เวลา 09:00 – 16:30 น. (ลงทะเบียนเวลา 08.00 น.)

(สมาชิก ส.ส.ท., นักศึกษาปริญญาตรี, หน่วยงานราชการ, รัฐวิสาหกิจ)

สถานที่ ห้องสัมมนา สมาคมส่งเสริมเทคโนโลยี (ไทย-ญี่ปุ่น) ซอยพัฒนาการ 18

บุคคลทั่วไป 6,200 + 434 (VAT 7%) = 6,634 บาท

ในกระบวนการผลิตที่เป็นการผลิตแบบ Mass Production การทำให้สายการผลิตมีความสมดุลย่อมมีความสำคัญต่อผลผลิตไม่ว่าจะเป็นสมดุลของแต่ละขั้นตอนการทำงานหรือระหว่างหน่วยงานก็ตาม ปัญหาในการจัดสมดุลสายการผลิตมักเกิดจากการจัดกระบวนการผลิตในแต่ละขั้นตอนที่ใช้เวลาแตกต่างกันซึ่งมีผลทำให้อัตราการผลิตขึ้นอยู่กับขั้นตอนที่ใช้เวลาสูงสุดการแก้ปัญหาการขาดความสมดุลในสายการผลิตจะต้องดำเนินการลดข้อจำกัดที่เกี่ยวข้องต่าง ๆ

### วัตถุประสงค์

1. เสริมสร้างความรู้ความเข้าใจในการจัดสมดุลในสายการผลิตเพื่อนำไปประยุกต์ใช้
2. เสริมทักษะการจัดสมดุลสายการผลิตเพื่อการเพิ่มประสิทธิภาพสมดุลการผลิต
3. เพื่อพัฒนาบุคลากรที่เกี่ยวข้องให้มีแนวคิดในการเพิ่มประสิทธิภาพการผลิตโดยการจัดสมดุลสายการผลิต

### คุณสมบัติผู้เข้าอบรม

ผู้จัดการ หัวหน้าแผนก วิศวกร หัวหน้างานที่มีหน้าที่รับผิดชอบในสายการผลิต



### 🔑 หลักสูตรที่แนะนำเพื่อต่อยอดการเรียนรู้ 🗝

1. เทคนิคป้องกันความผิดพลาด (POKA-YOKE) ในกระบวนการทำงาน
2. การวางแผนความต้องการการใช้วัสดุและกำลังการผลิต (MRP & CRP)
3. การควบคุมสินค้าคงคลังด้วยระบบคัมบัง

ค่าใช้จ่ายในการฝึกอบรมสามารถหักลดหย่อนภาษีได้ 200%

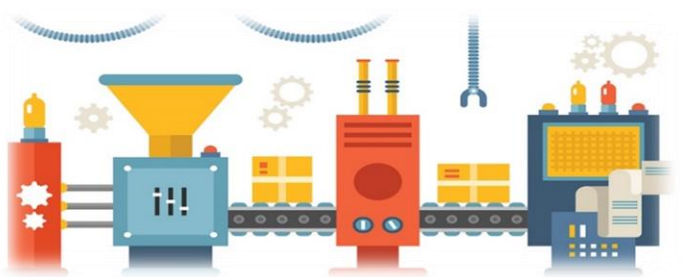
### หัวข้อการอบรมและสัมมนา

#### วันแรก

- แนวคิดการจัดสมดุลสายการผลิต
- ข้อมูลพื้นฐานในการจัดสมดุลสายการผลิต
- วิธีการวัดงาน
- กรณีศึกษา “การวัดงาน”
- การศึกษากระบวนการ
- กรณีศึกษา “การศึกษากระบวนการ”

#### วันที่สอง

- หลักการ 5W 2H และ ECRS
- กรณีศึกษา 5W 2H และ ECRS
- วิธีการจัดสมดุลสายการผลิต
- กรณีศึกษา “การจัดสมดุลสายการผลิต”
- การคำนวณประสิทธิภาพการผลิตในสายการผลิต



วิทยากร  
คุณนพดล อิ่มแอม  
Managing Director  
Gemba SPC Management

จัดโดย สมาคมส่งเสริมเทคโนโลยี (ไทย-ญี่ปุ่น) โทร.0-2717-3000 ต่อ 81