



นักบัญชี
นับชั่วโมง
CPD & CPA ได้

Inventory Control and Stock Card

บัญชีคุมพัสดุคงคลัง และการตรวจนับสินค้าคงคลัง

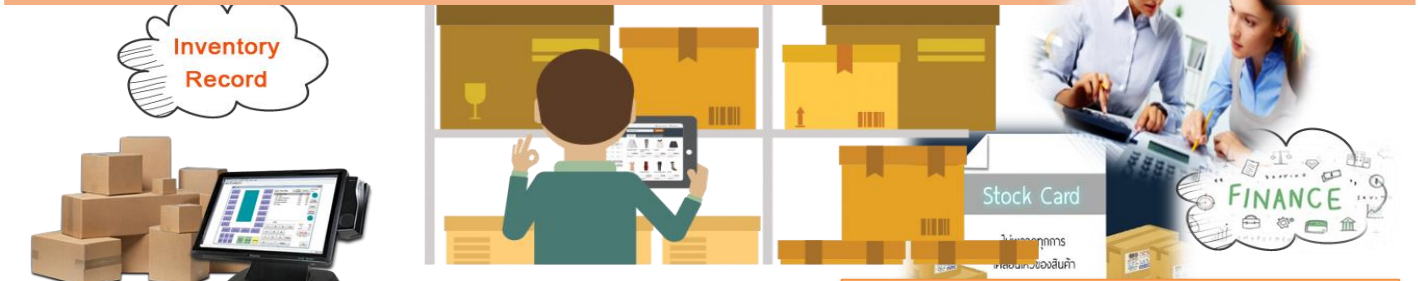
QR Code



M-18PG193P

รุ่นที่ 45 วันที่จัด: วันอังคารที่ 5 มีนาคม 2562 เวลา: 09:00 – 16:30 น. (ลงทะเบียนเวลา 08.00 น.)
 สถานที่: ห้องสัมมนา สมาคมส่งเสริมเทคโนโลยี (ไทย-ญี่ปุ่น) ซอยพัฒนาการ 18

หลักสูตรบัญชีคุมพัสดุคงคลัง และการตรวจนับสินค้าคงคลังจะทำให้ผู้เข้าร่วมสัมมนาได้ทราบถึงหลักการลงบัญชีพัสดุคงคลังอย่างถูกต้องตามกฎหมายและมีประสิทธิภาพ เพื่อให้เกิดความถูกต้องของการบันทึกพัสดุคงคลัง (IRA) และไม่ทำให้เกิดการเสียประโยชน์แก่องค์กรนั้น ๆ



- หัวข้อการอบรมและสัมมนา**
- + กิจกรรมประเภทใดที่ต้องทำบัญชีสินค้า
 - + หลักเกณฑ์ในการทำรายงานสินค้า/วัตถุดิบคงคลัง
 - + การตั้งรหัสสินค้า, การตีราคาสินค้าคงเหลือ, การทำ Stock card
 - + การตีราคาต้นทุนสินค้าตามมาตรฐานการบัญชี ฉบับที่ 2 (ปรับปรุง 2552) สินค้าคงเหลือและถูกต้องตามกฎหมาย ภาษีอากร
 - + ความแตกต่างของการลงบัญชี Stock card และ Bin card
 - + หลักเกณฑ์ในการปฏิบัติ และบันทึกบัญชีให้ถูกต้องตามกฎหมายในกรณีที่ได้รับของแถม, ของนำเข้ามาไม่ตรงตามเอกสาร, การบริจาคเพื่อการกุศล, ตัวอย่างของแถม, สินค้าถูกโจรกรรม ไฟไหม้, การทำลายสินค้าเสื่อมคุณภาพ/หมดอายุ, การนำไปใช้ในกิจการของตนเอง
 - + กิจกรรมประเภทใดที่ต้องตรวจนับพัสดุคงคลัง
 - + เทคนิคในการตรวจนับพัสดุคงคลัง การเตรียมการในการตรวจนับ, การเตรียมเอกสารและพัสดุคงคลัง, ทีมงาน, อุปกรณ์ที่ใช้ในการตรวจนับ, วิธีการและขั้นตอนในการตรวจนับการนำคอมพิวเตอร์มาช่วยในการตรวจนับ, ประเด็นความผิดพลาดที่มาจาก การตรวจนับ
 - + ผลกระทบอันเกิดจากการบันทึกพัสดุคงคลังไม่ถูกต้อง
 - + การตรวจนับแบบวนรอบ (Cycle Count) มีผลดีต่อการบริหารพัสดุคงคลังอย่างไร
 - + กรณีศึกษา/Workshop

หัวข้อการสัมมนานี้เหมาะสำหรับ
 ผู้ที่ทำงานหรือมีความรู้ทางด้านบัญชี เช่น ผู้จัดการฝ่ายบัญชี ผู้จัดการคลังสินค้า พนักงานบัญชี และเจ้าหน้าที่บัญชี

หลักสูตรนี้นับชั่วโมงได้
 CPD: บัญชี 3:00 ชม. อื่นๆ 03:00 ชม.
 CPA: บัญชี 3:00 ชม. อื่นๆ 03:00 ชม.

บรรยายโดย
คุณเพ็ญแข ลิ้มสุวรรณโรจน์
ผู้สอบบัญชีรับอนุญาต
และ Chief Accountant
อดีตผู้อำนวยการ
ฝ่ายจัดส่งและบริการลูกค้า
บริษัท บริสโตลไมเยอร์ สควิบ (ประเทศไทย) จำกัด

