

เทคนิคการสร้างกราฟให้ปัง และสุดเวิร์คด้วย Excel 2013 รุ่นที่ 10

วันอังคารที่ 26 มีนาคม 2562

เวลา 09.00 – 16.30 น.

ณ ห้องสัมมนา สมาคมส่งเสริมเทคโนโลยี (ไทย-ญี่ปุ่น) ช.พัฒนาการ 18

หลักการและเหตุผล

การนำเสนอข้อมูลเพื่อใช้ในการวิเคราะห์และการตัดสินใจ “กราฟ” ถือเป็นเครื่องมือที่นิยมนำมาใช้ในการอธิบายข้อมูล การสร้างกราฟที่สามารถสื่อสารหรือเน้นในส่วนที่ต้องการนำเสนอแล้วทำให้ **เห็นปุ๊บ รู้ปั๊บ** ว่าเกิดอะไรขึ้น ย่อมทำให้เกิดความน่าสนใจและสามารถอธิบายได้ง่ายขึ้น

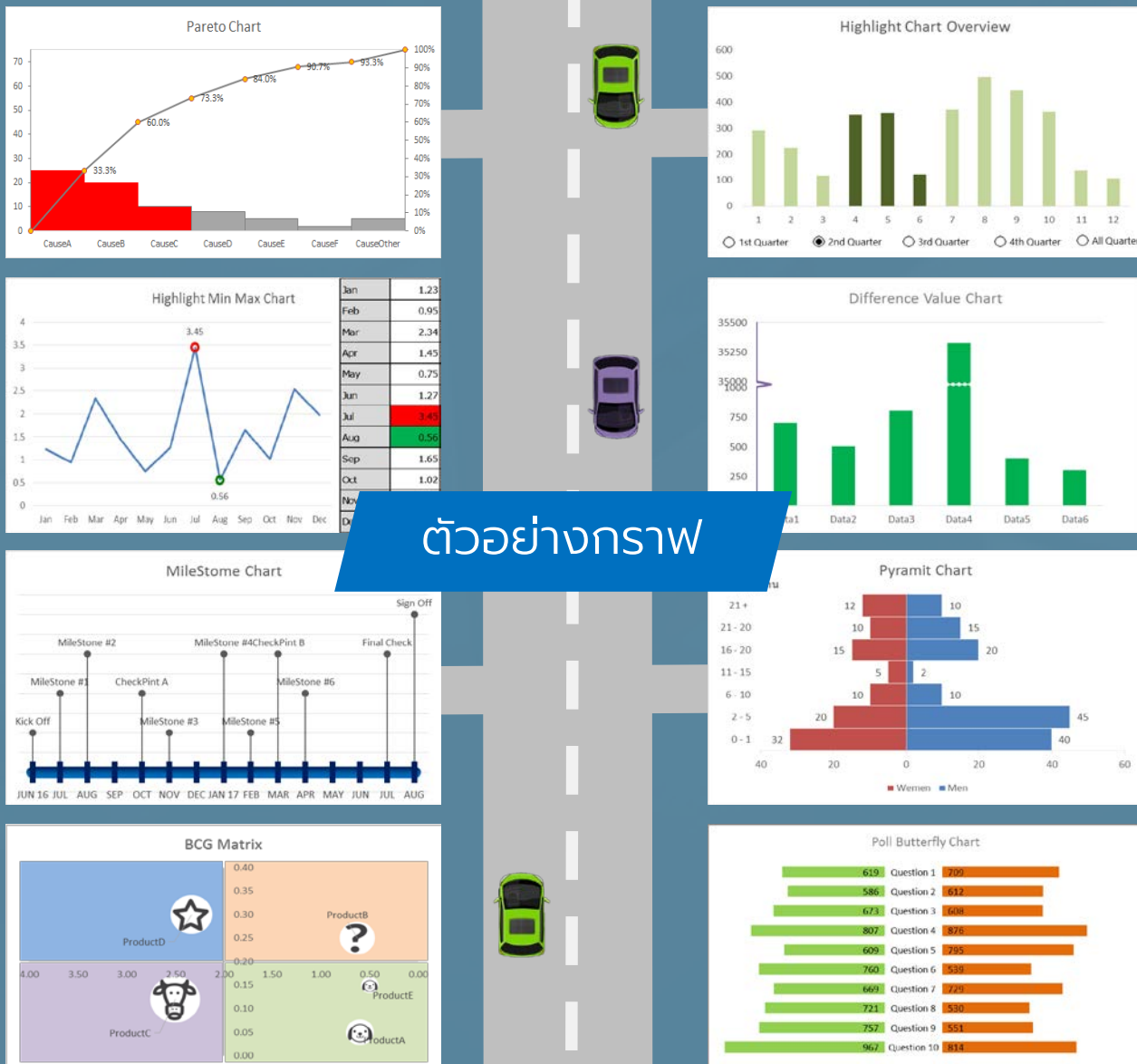
หลักสูตร “เทคนิคการสร้างกราฟให้ปังและสุดเวิร์คด้วย Excel 2013” ผู้เข้าอบรมสัมมนา จะได้เรียนรู้เกี่ยวกับเทคนิคการออกแบบกราฟ ที่นอกเหนือจากกราฟทั่วไป เพื่อให้เกิดความแตกต่างและเลือกใช้กราฟในการนำเสนอผลงานได้อย่างมีประสิทธิภาพ

เนื้อหาการอบรม

รูปแบบการฝึกอบรม **บรรยาย 20%**
ปฏิบัติ 80%

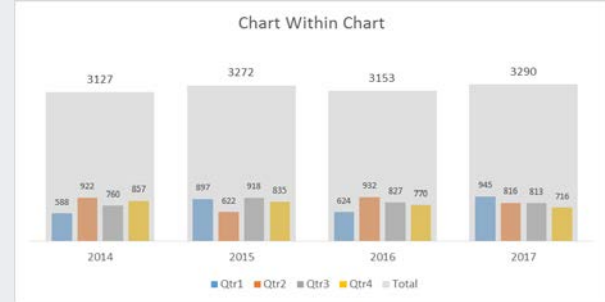
- ❖ การสร้างกราฟแท่งและกราฟเส้นอยู่ในกราฟเดียวกัน
- ❖ การสร้างกราฟเส้นที่มีการ Highlight ค่า Min / Max ในกราฟ
- ❖ การสร้างกราฟ Milestone Timeline
- ❖ การใช้ Scroll Bar เพื่อย่อ/ขยาย หรือ ควบคุมการแสดงผลจำนวนรายการข้อมูลในกราฟ (dynamic Chart)
- ❖ การใช้ Combo Box เพื่อเลือกรายการกราฟ ที่ต้องการแสดงผล
- ❖ การสร้างเกจวัดค่าเพื่อแสดงสถานะการทำงาน (Score Meter / Gauge Meter)
- ❖ การกำหนดสีของแท่งกราฟที่สูง/ต่ำกว่าเป้าหมาย ให้มีความแตกต่างกัน
- ❖ การสร้างกราฟที่มีความแตกต่างของข้อมูลค่อนข้างมาก
- ❖ การสร้างกราฟ BCG Matrix
- ❖ การใช้ Option Button เพื่อควบคุมการ Highlight สีของกราฟตามไตรมาสที่เลือก
- ❖ การสร้างกราฟอื่นๆ ที่น่าสนใจ (กราฟปิรามิด / Progress Bar / Butterfly Chart)

ตัวอย่างกราฟ

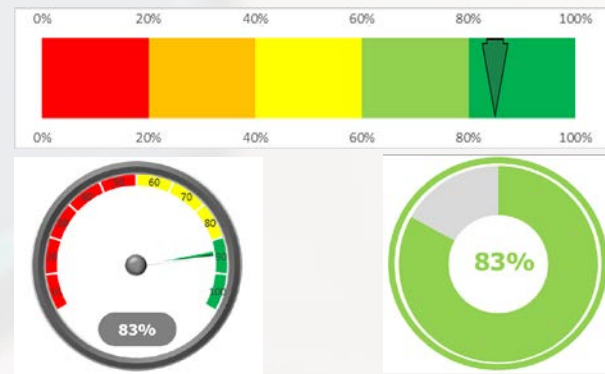


Workshop เทคนิคการสร้างกราฟ

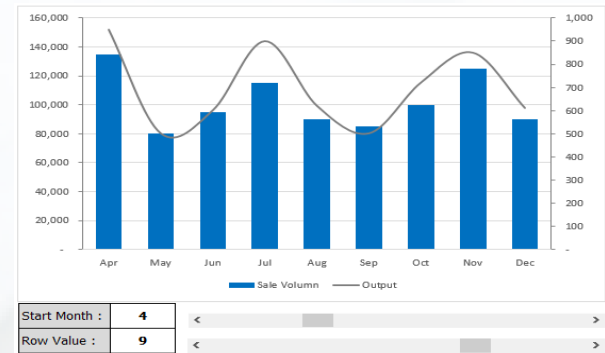
เทคนิคการสร้างกราฟซ้อนกราฟ เรียนรู้วิธีการจัดรูปแบบกราฟ โดยให้ผลรวมของทุก Quarter กลุ่มพื้นที่ของแท่งกราฟย่อยของแต่ละปี



เทคนิคการสร้าง Score & Gauge Meter กำหนดระดับสเกลเพื่อแสดงผลว่าอยู่ในระดับการควบคุมหรือไม่



การใช้ Scroll Bar เพื่อควบคุมการแสดงผลข้อมูลในกราฟ กำหนดเดือนเริ่มต้นและจำนวนเดือนที่ต้องการแสดงในกราฟ เช่น แสดงข้อมูลตั้งแต่เดือน เม.ย - ธ.ค. เป็นต้น



การใช้ Combo Box ในการเลือกแสดงกราฟ สร้าง List รายการรูปแบบกราฟที่ต้องการแสดงผล เพื่อแสดงกราฟให้ตรงกับรูปแบบที่เลือก

