

ระดับหลักสูตร

- ระดับพื้นฐาน
- ระดับกลาง
- ระดับสูง
- Workshop/ฝึกปฏิบัติ



รอบรู้เรื่อง Excel 2013 เพื่อการทำงานที่ง่ายขึ้น รุ่นที่ 8

วันจันทร์ที่ 28 – วันอังคารที่ 29 มกราคม 2562

เวลา 09.00 – 16.30 น.
ณ ห้องสัมมนา สมาคมส่งเสริมเทคโนโลยี (ไทย-ญี่ปุ่น) ซ.พัฒนาการ 18

หลักการและเหตุผล

โปรแกรม Microsoft Excel ถือเป็นโปรแกรมยอดนิยมในการใช้งาน สำหรับสร้างตารางคำนวณ การวิเคราะห์ข้อมูลทางสถิติ การสร้างแผนภูมิ และการเก็บข้อมูลในรูปแบบฐานข้อมูล และอื่นๆ อีกมากมาย หากเรามีความรู้ในการใช้งานโปรแกรม Excel ก็จะช่วยให้เราทำงานได้ง่ายขึ้น รวดเร็วขึ้น

ในหลักสูตร “รอบรู้เรื่อง Excel 2013 เพื่อการทำงานที่ง่ายขึ้น” ผู้เข้าอบรมสัมมนา จะได้เรียนรู้ การใช้เครื่องมือต่างๆ ใน Excel เพื่อนำมาปรับใช้กับงานประจำให้รวดเร็วขึ้น รวมถึงการสร้างสูตร การเลือกใช้สูตร และการสรุปผลข้อมูลด้วย Pivot table and Pivot Chart และการสร้างกราฟ ซึ่งจะมีแบบฝึกหัดตลอดหลักสูตร เพื่อให้เกิดความเข้าใจและสามารถนำไปประยุกต์ใช้ในงาน ซึ่งจะช่วยให้ท่านลดเวลา สามารถแก้ไขปัญหา และสามารถใช้ประโยชน์จากโปรแกรม Excel เพื่อช่วยในการทำงานได้อย่างมีประสิทธิภาพ

เนื้อหาการอบรม

- ❖ การออกแบบตารางจัดเก็บข้อมูล
- ❖ การใช้ Auto Complete, Fill Handle, Flash Fill, Text to Column, Data Form
- ❖ การจัดเรียงและกรองข้อมูลด้วย Sort & Filter
- ❖ เริ่มต้นกับการสร้างสูตรใน Excel
 - พื้นฐานการคำนวณใน Excel และการกำหนดค่าพื้นฐานให้เหมาะสมกับการสร้างสูตร
 - การกำหนดตำแหน่งอ้างอิงเซลล์ในสูตรแบบ Absolute, Mixed, Relative Reference
 - การใช้ Rang Name & Formula Name ในการอ้างอิงเซลล์และสูตร
 - การค้นหาข้อมูลด้วย Go To Special
 - การใช้ Shortcut Key เพื่อการทำงานที่ง่ายขึ้น
 - การใช้งานฟังก์ชัน SUM, AVERAGE, COUNT, COUNTA, MIN, MAX, SMALL, LARGE, SUBTOTAL, AGGREGATE, IF, SUMIF, SUMIFS, COUNTIF, VLOOKUP
- ❖ การใช้ Data Validation
 - การสร้าง List รายการ และการสร้างเงื่อนไขในการป้อนข้อมูล
- ❖ สรุปผลข้อมูลหลาย Worksheet ด้วย Consolidate
- ❖ การวิเคราะห์ข้อมูลด้วย What-if-Analysis
 - การวิเคราะห์หาเหตุจากผลลัพธ์ด้วย Goal Seek
 - การวิเคราะห์หาผลลัพธ์จากตัวแปรที่สนใจด้วย Data Table
- ❖ การสร้าง Group และ Sub Total ให้กับรายการข้อมูล
- ❖ การจัดทำรายงานด้วย PivotTable & Pivot Chart
 - เทคนิคการออกแบบ PivotTable และการกำหนด Option ต่างๆ แบบมืออาชีพ
 - การสร้าง Group ให้กับข้อมูลประเภทวันที่ และ ตัวเลข
 - การสร้าง Pivot Chart (Column , Bar , Pie , Line Chart)
- ❖ การสร้างกราฟในรูปแบบต่างๆ
 - การสร้างกราฟแท่ง, กราฟเส้น, กราฟวงกลม, กราฟเรดาร์
- ❖ การออกแบบและจัดรูปแบบเซลล์ด้วย Conditional Formatting
 - การกำหนดเงื่อนไขในการกำหนดรูปแบบเซลล์ตามที่เรต้องการ
- ❖ การใช้เครื่องมือรักษาความปลอดภัย (Security) ให้กับข้อมูลบน Excel

อัตราค่าสัมมนา

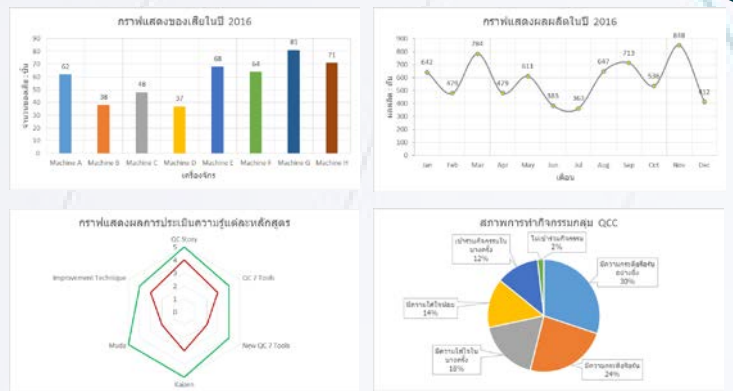
สมาชิก 6,000 บาท + VAT 7% 420 = 6,420 บาท
(สมาชิก ส.ส.ท. , นักศึกษาปริญญาตรี , หน่วยงานราชการ , รัฐวิสาหกิจ)
บุคคลทั่วไป 6,500 บาท + VAT 7% 455 = 6,955 บาท

วิทยากร คุณอนุชิต ปันทอง

วิทยากรอิสระ

ตัวอย่างการทำ Workshop

การสร้างกราฟในรูปแบบต่างๆ



การจัดเรียงและกรองข้อมูลด้วย Sort & Filter

Home Room	Customer Name	Phone	T-Shirt Size	Group	Payment Method
200-A	Yuen Phillip	254-555-1145	Large	A	Cash
200-A	Bell William	875-555-4534	Small	A	Check Bounced
105	Sebastian Lin	812-555-3823	Large	ABS	Check
200-B	Rayes Felicia	823-555-1232	Medium	ant	Cash
200-A	Lawson Miranda	712-555-3423	Medium	Apple	Cash
105	Kinkade Chris	423-555-3456	Small	B	Cash
135	Finn Jake	554-555-1243	Small	B	Cash
105	Dean Hank	712-555-5674	Medium	C	Pending
200-B	Silva Vivica	932-555-1254	Medium	C	Cash
200-B	Stark Katie	545-555-1266	Large	C	Cash
135	Figgis Mallory	323-555-2342	Small	C	Cash
105	Torrance Jill	872-555-1354	Medium	D	Debit Card

การสร้างสูตรและการอ้างอิง Range Name ในสูตร

ID	ProductName	Quantity	UnitPrice	Discount	ExtendedPrice
S001	Apple	10	10	0.0%	=Quantity*UnitPrice*(1-Discount)
S001	Banana	2	25	0.5%	
S001	Mango	5	30	0.1%	
S001	Cherry	3	25	0.0%	

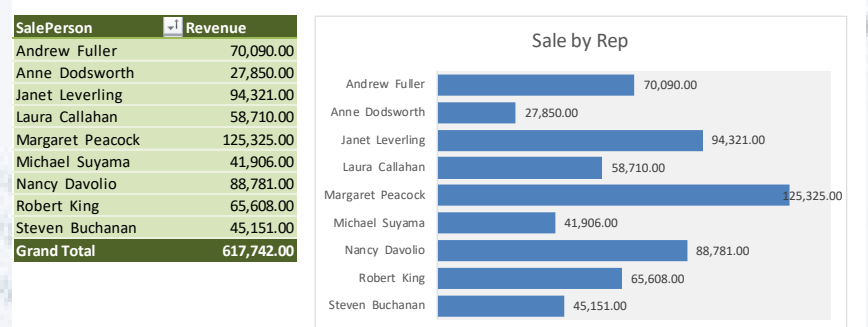
การอ้างอิงตำแหน่งเซลล์ในสูตร (Cell Reference)

	A	B	C	D	E	F	G
37	รายการ	ราคา/หน่วย	ราคาส่วนลด				
38		ปกติ	5%	10%	20%		
39	ProductA	95	90.25	85.50	76.00	=B39*(1-C38)	
40	ProductB	20	19.00	18.00	16.00	=B40*(1-C38)	
41	ProductC	50	47.50	45.00	40.00	=B41*(1-C38)	
42	ProductD	360	342.00	324.00	288.00	=B42*(1-C38)	

การจัดรูปแบบเซลล์ด้วย Condition Formatting

Group	Name	Department	Phone
A1	Janet Leverling	Sale	875-555-4534
B1	Steven Buchanan	Marketing	712-555-5674
A2	Michael Suyama	IT	323-555-2342
A1	Andrew Fuller	Purchase	554-555-1243
B1	Robert King	Accounting	423-555-3456
B2	Nancy Davolio	Production	712-555-3423
C1	Anne Dodsworth	Sale	823-555-1232

จัดทำรายงานด้วย Pivot Table & Pivot Chart



ลงทะเบียน
02 717-3000-29 ต่อ 81



จัดโดย สมาคมส่งเสริมเทคโนโลยี (ไทย-ญี่ปุ่น)

534/4 ซ.พัฒนาการ 18 ถ.พัฒนาการ แขวงสวนหลวง เขตสวนหลวง กรุงเทพฯ 10250

http://www.tpif.or.th , สอบถามข้อมูลเพิ่มเติมได้ที่ e-mail : nattikarn@tpa.or.th Tel. 02-717-3000 ต่อ 792

C18YW054P