



จิตวิทยาอุตสาหกรรมเพื่อการเพิ่มผลผลิต สำหรับหัวหน้างาน

Industrial Psychology for Smart Supervisor



“จิตวิทยาในงานอุตสาหกรรม มีประโยชน์ในองค์กรท่านอย่างไร?”

วันที่จัด วันศุกร์ที่ 25 ตุลาคม 2562 (เลื่อนจากวันที่ 30 ต.ค.62)
เวลา 09:00 – 16:30 น. (ลงทะเบียนเวลา 08.00 น.) รับจำนวน 20 ท่าน
สถานที่ ห้องสัมมนา สมาคมส่งเสริมเทคโนโลยี (ไทย-ญี่ปุ่น) ซอยพัฒนาการ 18

สมาชิก : 3,000 + VAT 7% 210 = 3,210 บาท
 (สมาชิก ส.ส.ท., นักศึกษาปริญญาตรี, หน่วยงานราชการ, รัฐวิสาหกิจ)
บุคคลทั่วไป : 3,500 + VAT 7% 245 = 3,745 บาท

การบูรณาการต่อยอดให้เหมาะกับบริบทขององค์กร การแสวงหาความร่วมมือจากบุคคลต่าง ๆ นั้น ต้องเริ่มต้นจากตนเอง สามารถจัดการกับอารมณ์ของตนเองได้ (ความฉลาดทางอารมณ์ : EQ) และทำการศึกษาพฤติกรรมของบุคคล และองค์กรอุตสาหกรรม เพื่อให้เข้าใจเหตุแห่งพฤติกรรมของบุคคล และองค์กร

ดังนั้นจึงจำเป็นอย่างยิ่ง ที่ผู้ปฏิบัติงานเพื่อเป้าประสงค์เดียวกันไม่ว่าจะอยู่ในองค์กรเดียวกันหรือไม่ก็ตาม ต้องมีความรู้ ความเข้าใจ ในจิตวิทยาอุตสาหกรรมและนำไปปรับใช้ปรับตัวเข้าหากันเพื่อประโยชน์ร่วมกัน

สิ่งที่คุณจะได้รับ

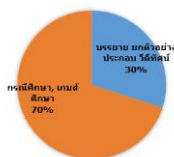
1. เข้าใจ หลักการ ความสำคัญ และประโยชน์ของจิตวิทยาอุตสาหกรรม
2. รู้และเข้าใจ เทคนิค การศึกษาพฤติกรรม เพื่อเข้าใจเหตุแห่งพฤติกรรมให้ไปในทิศทางเดียวกับเป้าหมายขององค์กร
3. นำความรู้ ความเข้าใจที่ได้รับไปประยุกต์ใช้กับตนเอง และทีมงานอย่างมีประสิทธิภาพในการเพิ่มผลผลิต ลดความขัดแย้งที่ไม่ก่อประโยชน์ต่อส่วนรวม

คุณสมบัติผู้เข้าอบรมสัมมนา

- ผู้บริหาร ผู้จัดการ หัวหน้า ทูระดับ หน่วยงาน ทั้งอุตสาหกรรมการผลิต/บริการ
- MR/QMR กลาง และหน่วยงาน
- วิศวกร ช่างเทคนิค เจ้าหน้าที่ และพนักงานที่สนใจ

วิธีการอบรมสัมมนา

- บรรยาย ยกตัวอย่างประกอบ วีดิทัศน์ 30%
- กรณีศึกษา, เกมส์ศึกษา 70%



😊 หลักสูตรแนะนำต่อยอดการเรียนรู้ 😊

1. การพัฒนาหัวหน้างานสู่ยุคดิจิทัลด้วย 8Qs
2. การบริหารงานหน้างาน 'POWER of GENBA' สำหรับหัวหน้างาน
3. หัวหน้างานแนวผู้ประกอบการ

สอบถามเพิ่มเติมได้ที่ 02-717-3000 ต่อ 81

หัวข้อการอบรมและสัมมนา

★ จิตวิทยาอุตสาหกรรม

- นิยาม ความสำคัญและประโยชน์ต่อการเพิ่มผลผลิต
- ปัจจัยที่มีอิทธิพลต่อพฤติกรรมการทำงานอุตสาหกรรม และผลผลิต

★ สมรรถนะในการทำงาน

- องค์ประกอบของสมรรถนะ
- ปัจจัยที่มีผลต่อสมรรถนะในการทำงาน

★ การรับรู้ การเรียนรู้ กับพฤติกรรมและสมรรถนะในการทำงาน

- การรับรู้เป็นตัวกำหนดพฤติกรรม
- การรับรู้และการเรียนรู้

★ สภาพแวดล้อมในการทำงาน และผลต่อพฤติกรรมในการทำงาน

- ด้านกายภาพ ด้านสังคม และด้านจิตใจ

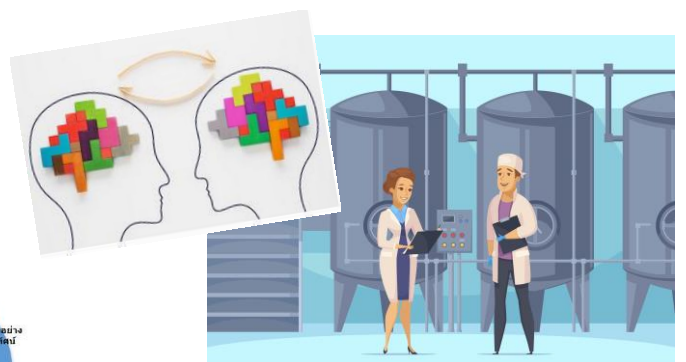
★ เจตคติ ค่านิยม และความพึงพอใจ/ความผูกพันในงาน

- การสร้างเจตคติที่ดีต่องาน

★ ทีมงาน ภาวะผู้นำความสำเร็จขององค์กร

- กลุ่มงานกับทีมงาน

Industrial Psychology for Smart



วิทยากร

ดร.ธงชัย แก้วสอาด

อาจารย์พิเศษ หลักสูตรการบริหารธุรกิจมหาบัณฑิตสาขาการจัดการอุตสาหกรรม สถาบันเทคโนโลยีไทย-ญี่ปุ่น

ประสบการณ์ในการทำงาน

ผู้จัดการทั่วไป ผู้จัดการฝ่ายผลิต ผู้จัดการฝ่ายบริการ Supervisor Foreman บริษัทไทย ต่างประเทศชั้นนำในประเทศไทย